



# COUNTING counts

Counting Counts is a global community of professionals. Our members participate in improving and developing Pedestrian Flow Measurement-systems giving multinational organisations reliable insights for their business strategies.

JOIN OUR GROUP

POWERED BY

## DEALERBLOK

**PFM Netherlands (HQ)**  
Flucon BV  
Kalkovenweg 54  
2401LK Alphen a/d Rijn  
infoNL@pfm-counts.com

**PFM England**  
Counting Solutions  
2 Perth House  
NN17 5JG Corby  
infoUK@pfm-counts.com

**PFM Germany**  
PFM Deutschland GmbH  
Fenglerstraße 9 a  
I d-22041 Hamburg  
infoDE@pfm-counts.com

**PFM in France**  
Canal Cable  
01 Rue Claude Matrat  
92130 Issy Les Moulineaux  
infoFR@pfm-counts.com

**PFM in Spain**  
Equiservi Madrid  
Colmenar Viejo  
Madrid 28770  
infoSP@pfm-counts.com

**PFM in Australia**  
PO BOX 5111 Burnley  
Melbourne  
Victoria 3121  
infoAU@pfm-counts.com

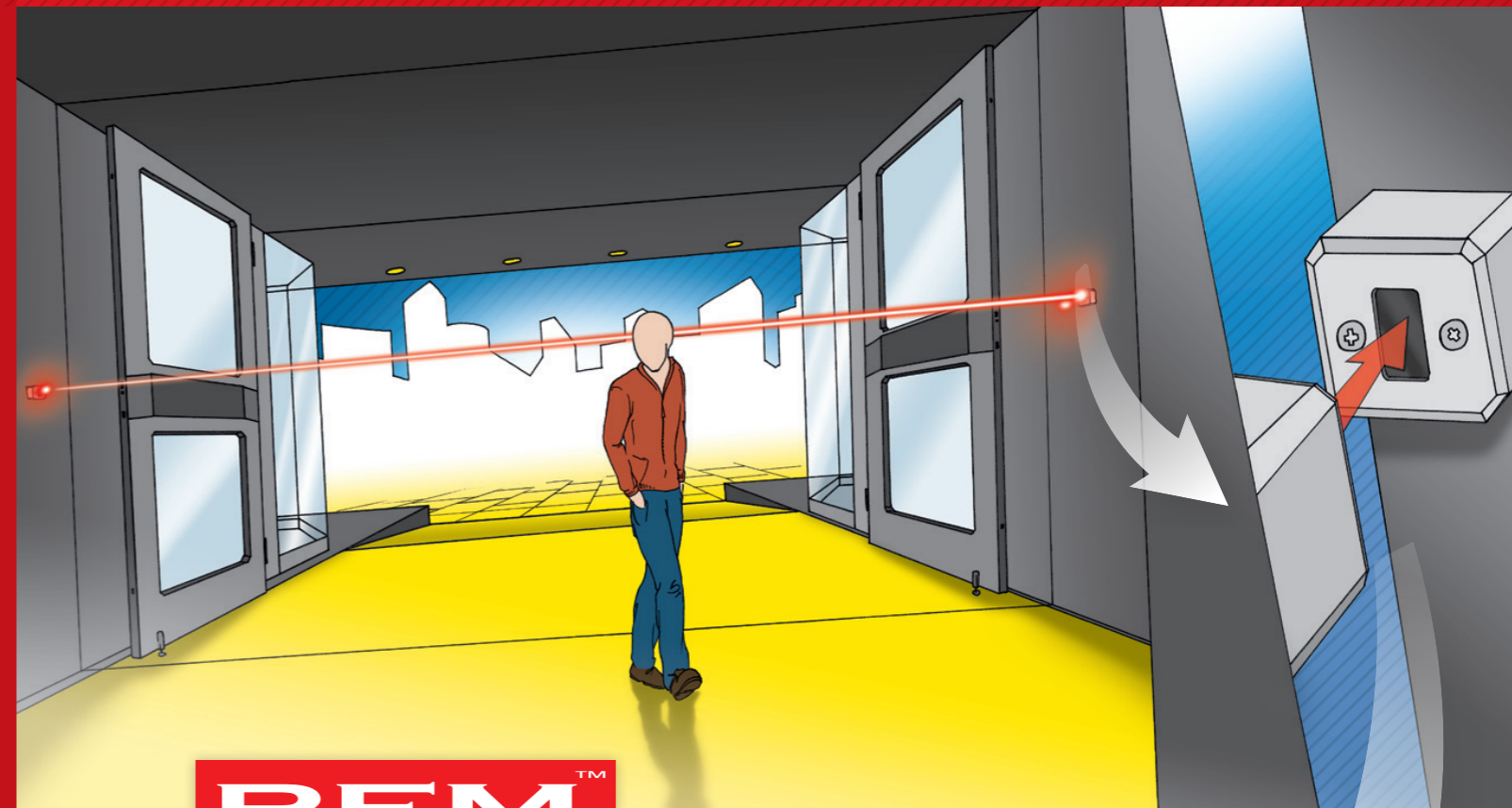
**PFM in Portugal**  
Avenida da Boavista  
245-4  
4050-115 Porto  
infoPT@pfm-counts.com

**PFM in South Afrika**  
Carpe Diem Office Park  
Venezia Building  
Cape Town  
infoSA@pfm-counts.com

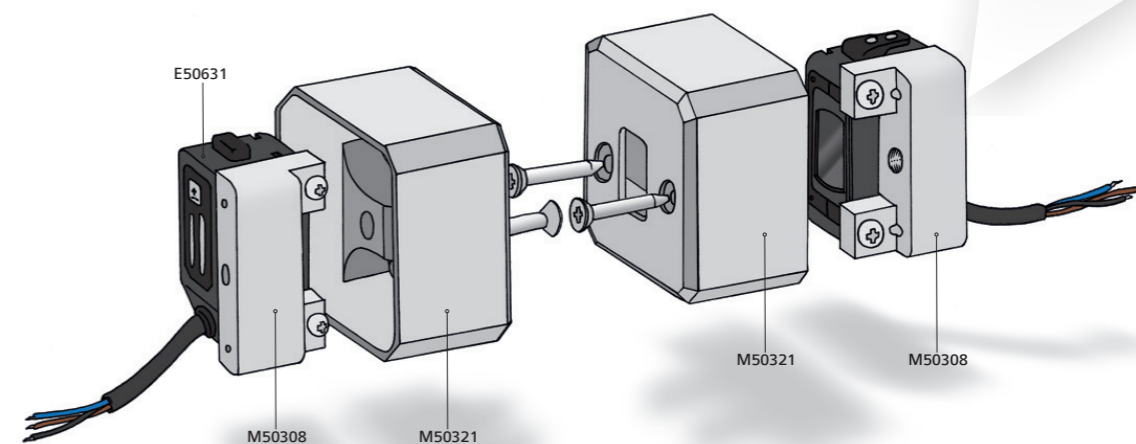
**PFM in Czech Republic**  
Novatec S R O  
Strojirenska 260  
CZ 155 21 Praha Zlicin  
infoCZ@pfm-counts.com

**PFM in Romania**  
Vonrep S.r.l  
Str. Unirii bl.13 Sc. 2 Ap.  
11 Targu Jiu  
infoRO@pfm-counts.com

**PFM in Italia**  
Via Marconi 6  
26020  
Palazzo Pignano (CR)  
infoIT@pfm-counts.com



## LFT10-S

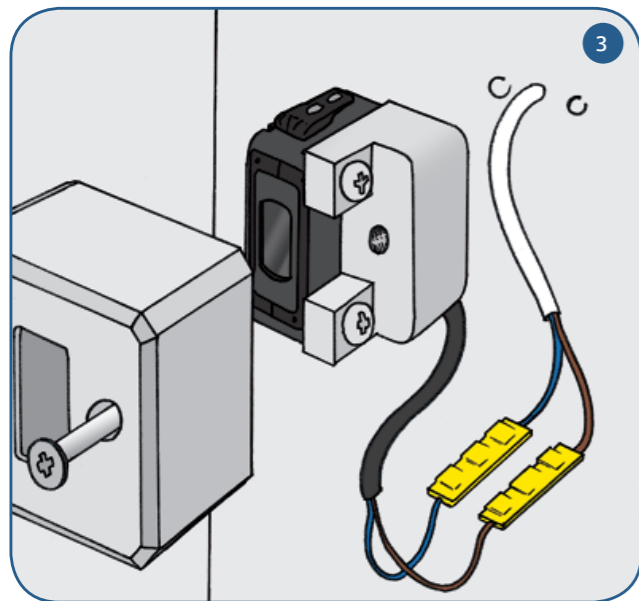
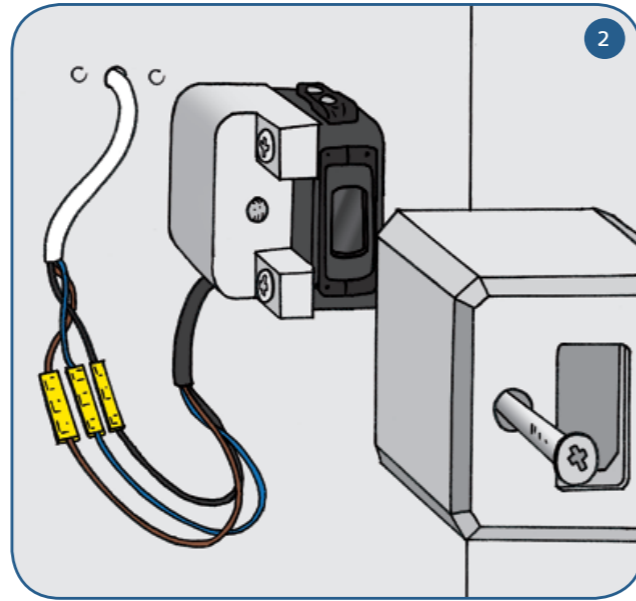
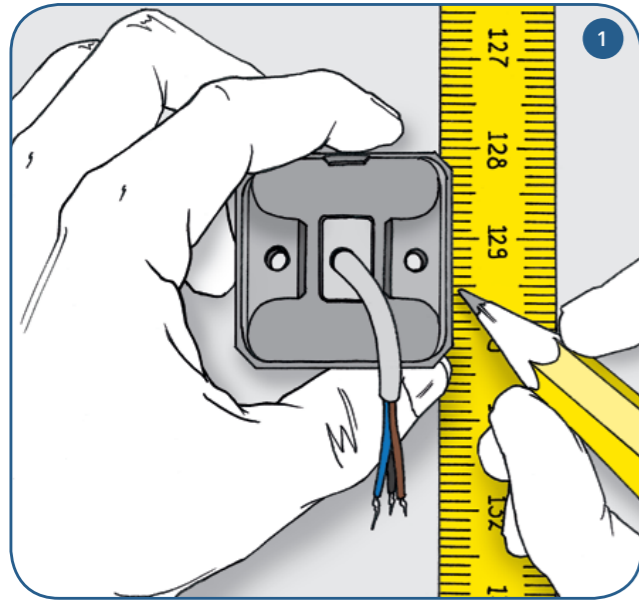


De LFT10-S is een sensorset met een enkele ontvanger. Dat betekent dat we met deze set geen richting kunnen bepalen. De pulsen die opgeslagen worden in bijvoorbeeld de PFM MiniLogger moeten door 2 gedeeld worden voor het daadwerkelijke bezoekersaantal. De afstand die deze set kan overbruggen bedraagt maximaal 15 meter. De montage hoogte is 1,3m en de sensoren kunnen zowel binnen als buiten worden gemonteerd.

### GEREEDSCHAP

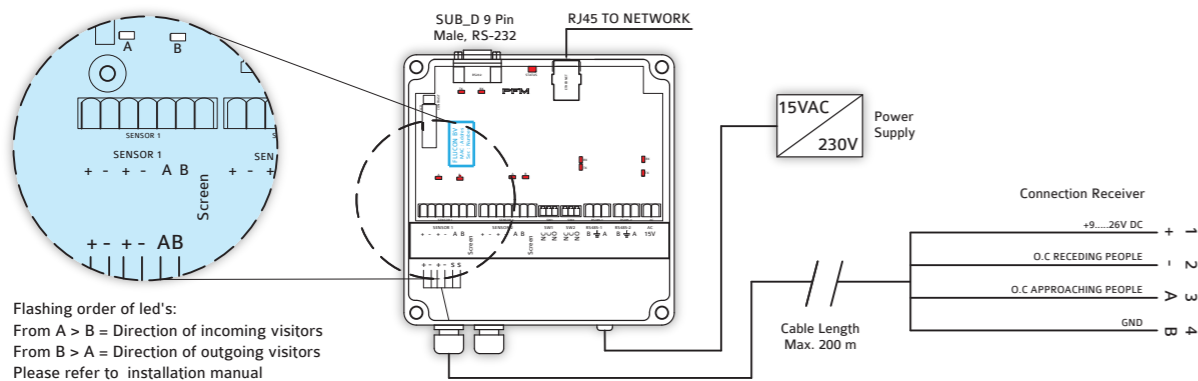
- FITTING SCHROEVENDRAAIER
- MULTIMETER
- ROLMAAT
- STANLEY MES
- AMP TANG
- BOORMACHINE Ø 5 8 Ø 4,2
- MACHINE TAP M5
- KRUISKOP SCHROEVENDRAAIER

## MONTAGE INSTRUCTIES

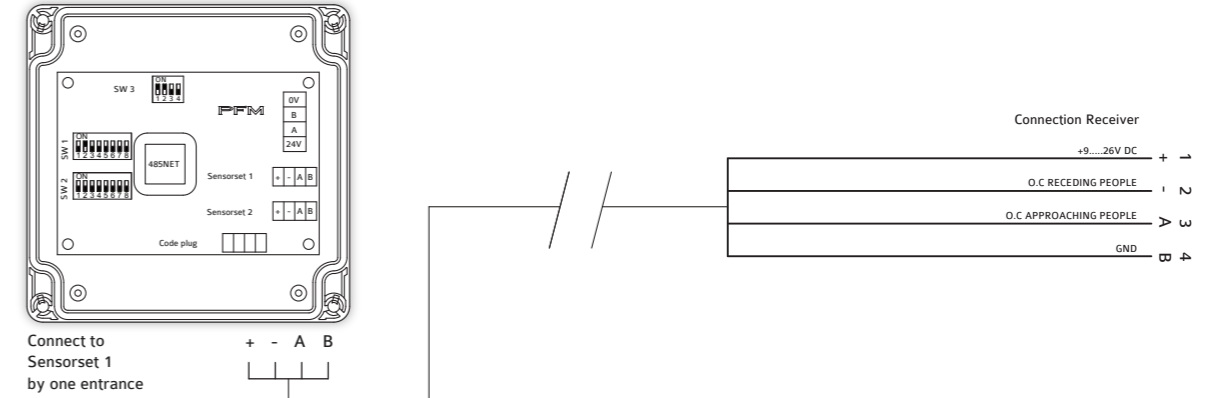


- 1 BEPAAL DE PLAATS WAAR DE INVLOED VAN OMGEVINGS VARIABELEN (DEUREN, DEURKNOPPEN EN RECLAME OBJECTEN BIJVOORBEELD) HET MINST VAN INVLOED ZIJN. VOER DE KABEL OP 1,3M DOOR EN TEKEN DE MONTAGEGATEN AF MIDDELS DE KAP. ZIE TEKENING.
- 2 SLUIT DE SENSOREN ALS VOLGT AAN:  
(ZENDER EN ONTVANGER) BRUIN - BRUIN = PLUS  
(ZENDER EN ONTVANGER) BLAUW - BLAUW - MINUS  
(ONTVANGER) ZWART - ZWART - SIGNAAL A
- 3 MONTEER DE ZENDER AF EN ZET STROOM OP HET SYSTEEM. REGEL DE ONTVANGER AF OP DE JUISTE GEVOELIGHEID. LET OP DAT INDIEN DE SET DOOR GLAS MOET 'KIJKEN' DEZE OOK ZO WORDT AFGESTELD -> ZIE VOLGENDE PAGINA SENSOR AFSTELLINGEN.

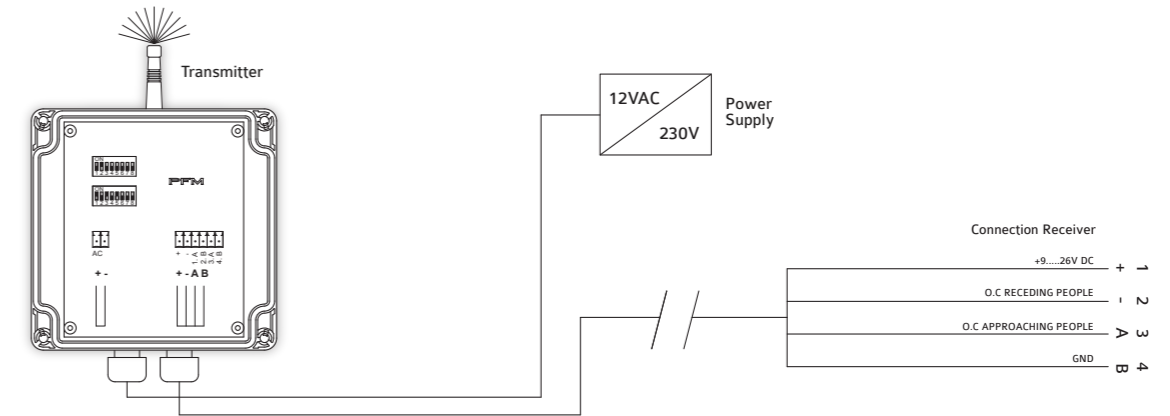
## SYSTEM 6 (A)



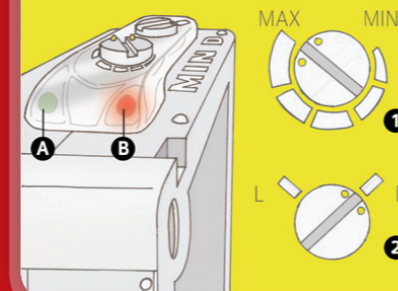
## HIGHWAYBOX



## RADIO LINK



## INSTELLING SENSOREN



- A OPERATIONEEL
- B STABILITEIT
- 1 GEVOELIGHEID-INSTELLING
- 2 INSTELLINGSMODUS (D = STANDAARD)

Zet de spanning op de sensoren en draai 1 tegen de klok in totdat B rood oplicht. Draai switch 1 nu terug totdat LED uit is. Draai 1 1/8 met de klok mee. De sensor is nu ingesteld. Opmerking: de zender kan niet worden ingesteld.

## ERRORS NA INSTALLATIE

**ZENDER KANT**  
GEEN GROEN LAMPJE >  
GEEN STROOM OP  
ZENDER

**ONTVANGER KANT**  
GEEN GROEN LAMPJE >  
GEEN STROOM OP ONTVANGERS

**HOGTE TELLINGEN**  
OSCILLATIE (ZIE HOOFDSTUK...  
SENSOR AFSTELLINGEN)

## SOFT- EN HARDWARE INSTELLINGEN

DE LFT10-S SENSORSETS WORDEN OP VELE MANIEREN GEBRUIKT. HET TELLEN VAN MENSEN DOOR GLAS IS MOGELIJK MAAR NIET ZONDER DAT DE SENSOREN PERFECT WORDEN AFGESTELD. (ZIE AFSTELLING SENSOREN)

ZOWEL DE INKOMENDE ALS DE UITGAANDE BEZOEKERS ACTIVEREN HET A LEDJE OP DE LOGGER. SOFTWARE MATIG KAN GEKOZEN WORDEN VOOR HET DELEN DOOR TWEE.

DE INVLOED VAN HET TELLEN VAN DEURSTIJLEN DIENST VERMEIDEN TE WORDEN. TEST MET HET MANUAL DISPLAY TE ALLEN TIJDE DE NAUWKEURIGHEID VAN HET SYSTEEM.

HET MANUAL DISPLAY GEEFT NIET ALLEEN DE TELLINGEN WEER MAAR OOK DE PULSEN VAN DE SENSOREN. VOOR ELKE INGAANDE PERSOON WORDEN ER NORMALITER 2 PULSEN GEGEVEN, EEN OPKOMEND EN EEN AFVALLEND SIGNAAL. INDIEN HET AANTAL PULSEN SIGNIFICANT HOGER IS DAN HET AANTAL TELLINGEN DIENEN DE SENSOREN BETER TE WORDEN AFGESTELD