



COUNTING counts

Counting Counts is a global community of professionals. Our members participate in improving and developing Pedestrian Flow Measurement-systems giving multinational organisations reliable insights for their business strategies.

JOIN OUR GROUP

POWERED BY

DEALERBLOK

PFM Netherlands (HQ)
Flucon BV
Kalkovenweg 54
2401LK Alphen a/d Rijn
infoNL@pfm-counts.com

PFM England
Counting Solutions
2 Perth House
NN17 5JG Corby
infoUK@pfm-counts.com

PFM Germany
PFM Deutschland GmbH
Fenglerstraße 9 a
I d-22041 Hamburg
infoDE@pfm-counts.com

PFM in France
Canal Cable
01 Rue Claude Matrat
92130 Issy Les Moulineaux
infoFR@pfm-counts.com

PFM in Spain
Equiservi Madrid
Colmenar Viejo
Madrid 28770
infoSP@pfm-counts.com

PFM in Australia
PO BOX 5111 Burnley
Melbourne
Victoria 3121
infoAU@pfm-counts.com

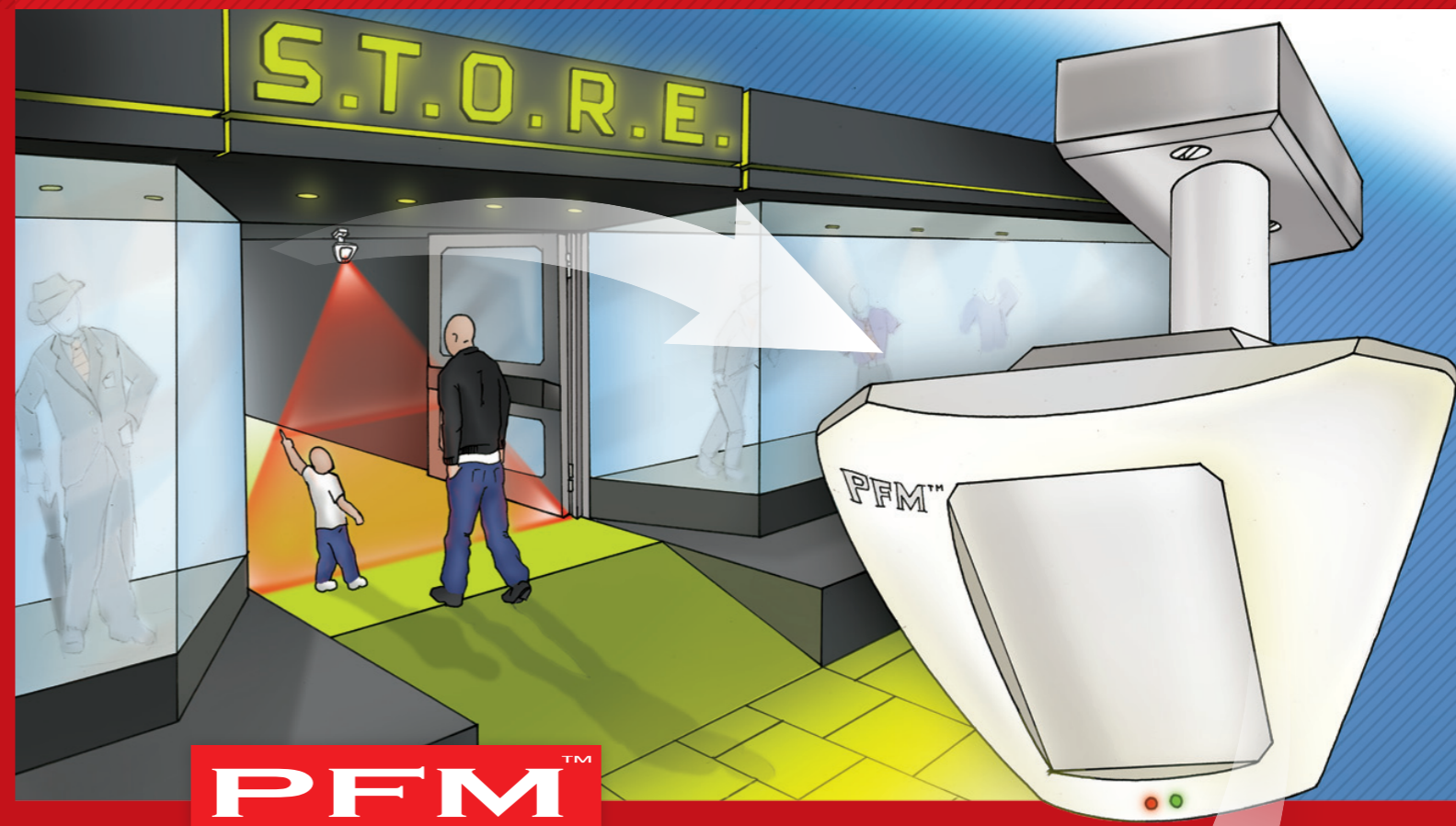
PFM in Portugal
Avenida da Boavista
245-4
4050-115 Porto
infoPT@pfm-counts.com

PFM in South Afrika
Carpe Diem Office Park
Venezia Building
Cape Town
infoSA@pfm-counts.com

PFM in Czech Republic
Novatec S R O
Strojirenska 260
CZ 155 21 Praha Zlicin
infoCZ@pfm-counts.com

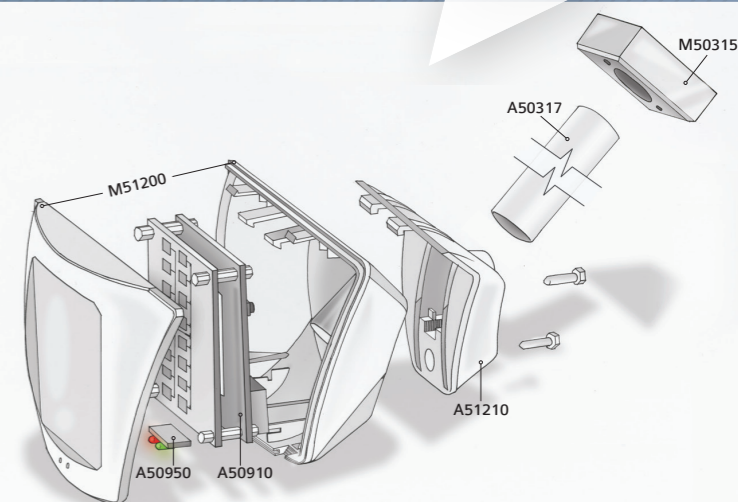
PFM in Romania
Vonrep S.r.l
Str. Unirii bl.13 Sc. 2 Ap.
11 Targu Jiu
infoRO@pfm-counts.com

PFM in Italia
Via Marconi 6
26020
Palazzo Pignano (CR)
infoIT@pfm-counts.com

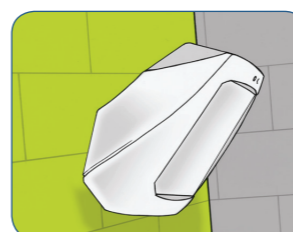


Radar LFD/RD

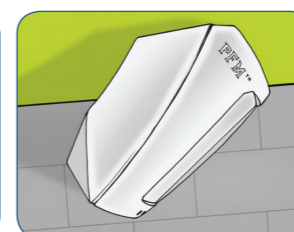
De PFM LFD/RD is een eigen ontwikkeling die is voortgekomen uit een business case waarin PFM werd uitgedaagd om een betrouwbaar overhead telsysteem te ontwikkelen. Deze sensor kan richting bepalend detecteren onder een hoek van 45 graden waarin de detectie breedte nagenoeg gelijk is aan de montagehoogte. Onder de 1,30m worden personen genegeerd door de LFD/RD firmware en daarmee is het resultaat van de tellingen gelijk aan onze reguliere sensorrange waarbij de montagehoogte ook 1,30m is.



MONTAGE INSTRUCTIES



RADAR MODULE ZONDER MONTAGEBEUGEL OP WAND, ONDERSTEBOVEN GEMONTÉER



D RADAR MODULE ZONDER MONTAGEBEUGEL OP PLAFOND



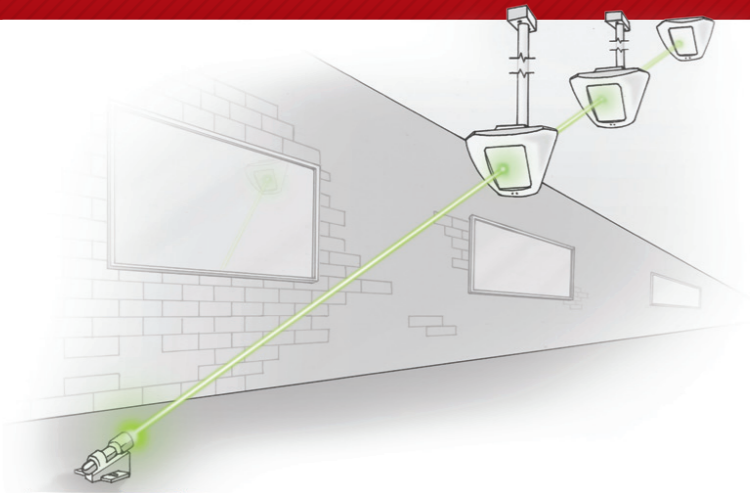
RADAR MODULE MET MONTAGE BEUGEL M50318 (45°) OP ALUMINIUM PIJP. DE LENGTE VAN DEZE PIJP KAN NAAR WENS OP MAAT GEZAAGD WORDEN

GEREEDSCHAP

- FITTING SCHROEVENDRAAIER
- INBUSSLEUTEL 2, 6 & 8 MM
- KNIPTANG
- PFM RADAR POSITIONING TOOL*
- IJZERZAAG
- BOORMACHINE
- MULTIMETER
- WERKTRAP

* VERKRIJGBAAR BIJ UW DEALER OF AGENT

RADAR POSITIONING TOOL



1) BEPAAL DE BESTE PLEK VOOR DE TELLIJN

2) BEPAAL DE HOOGTE VAN HET PLAFOND, DAAR WAAR DE LFD/RD ONGEVEER GEMONTEERD WORDT

3) LEES IN DE TABEL BIJ DE JUISTE HOOGTE DE INSTELLING VOOR DE RADAR POSITIONING TOOL AF

4) PLAATS DE RADAR POSITIONING TOOL OP DE GEWENSTE TELLIJN EN TEKEN DE LASERSTIP AF OP HET PLAFOND

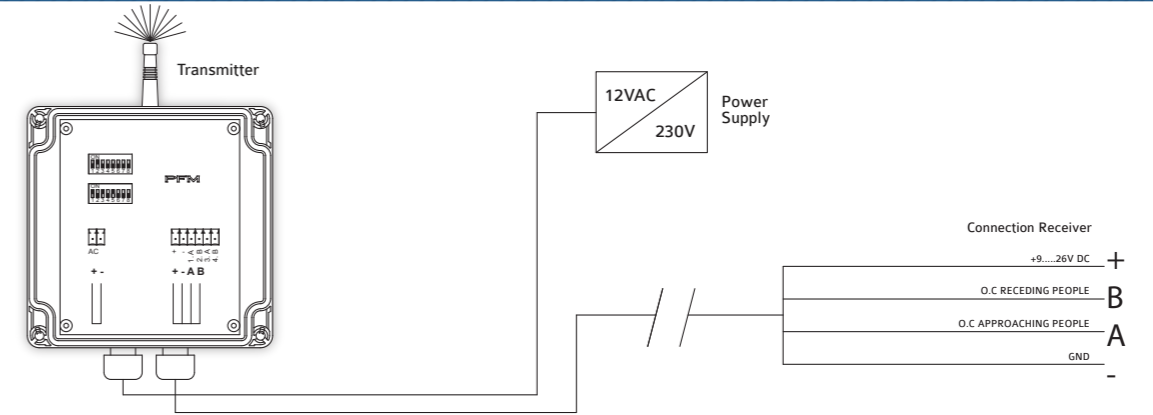
DE PFM RADAR POSITIONING TOOL IS ONTWIKKELD OM DE INSTALLATIE ZO EENVOUDIG MOGELIJK TE MAKEN. ALS DE POSITIE EN DE HOOGTE BEKEND ZIJN DIENT DE CODE SWITCH OP DE JUISTE WAARDE INGESTELD TE WORDEN. ZIE PLAATJE PRINTPLAAT VOOR DE POSITIE VAN DE CODE SWITCH, ZIE TABEL VOOR DE JUISTE WAARDE I.C.M. DE BIJBEHORENDE HOOGTE.

HOOGTE EN BEREIK

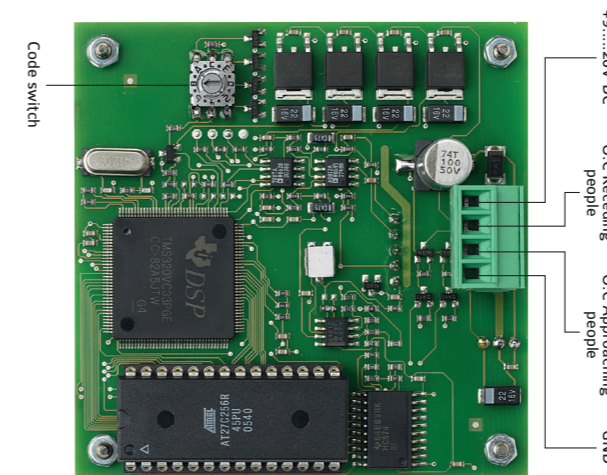
HOOGTE	RPT TOOL / CODE SWITCH*	BREEDTE
2,0	0	1,3
2,2	1	1,4
2,4	2	1,6
2,6	3	1,8
2,8	4	2,0
3,0	5	2,2
3,2	6	2,5
3,4	7	2,8
3,6	8	3,1
3,8	9	3,5
4,0	A	3,9
4,2	B	4,3

* de codering voor de RPT tool correspondeert met dezelfde waarden voor de code switch.

RADIO LINK



PRINTPLAAT



SOFT- EN HARDWARE INSTELLINGEN

De PFM LFD/RD geeft korte pulsen en dat vereist de volgende software matige aanpassingen, afhankelijk op welke module de LFD/RD is aangesloten:

MINILOGGER SYSTEM 6/6A

- OMNI DIRECTIONAL SENSORSET INSTELLEN
 - DOOR IGNORE TIME: 10 M/S
 - SWITCH COLUMNS
- ZIE MANUAL PFM MINICONNECT

HIGHWAY MODULE

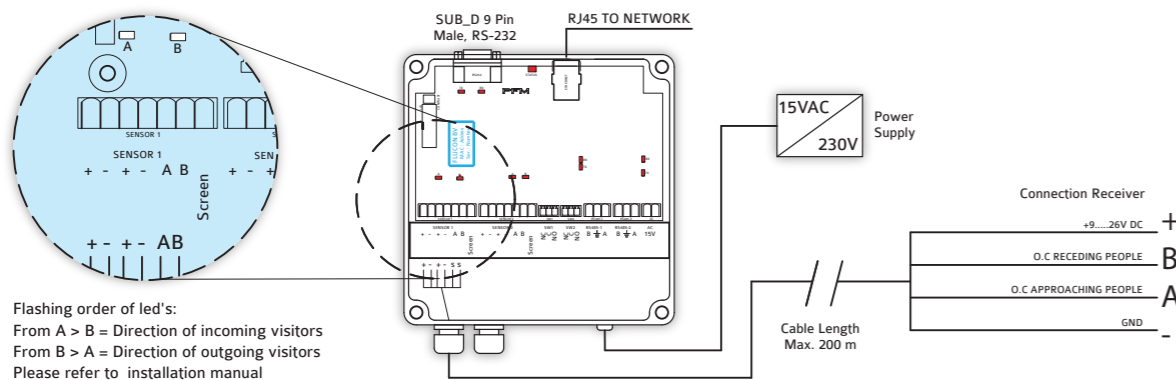
- INSTELLEN OP OMNI DIRECTIONAL
 - DOOR IGNORE TIME OP 10 MS
- ZIE MANUAL PFM HIGHWAY

JB1-RF MODULE

- DOOR IGNORE TIME 10 MS
 - OMNI DIRECTIONAL SENSOR
- ZIE MANUAL PFM RADIO LINK

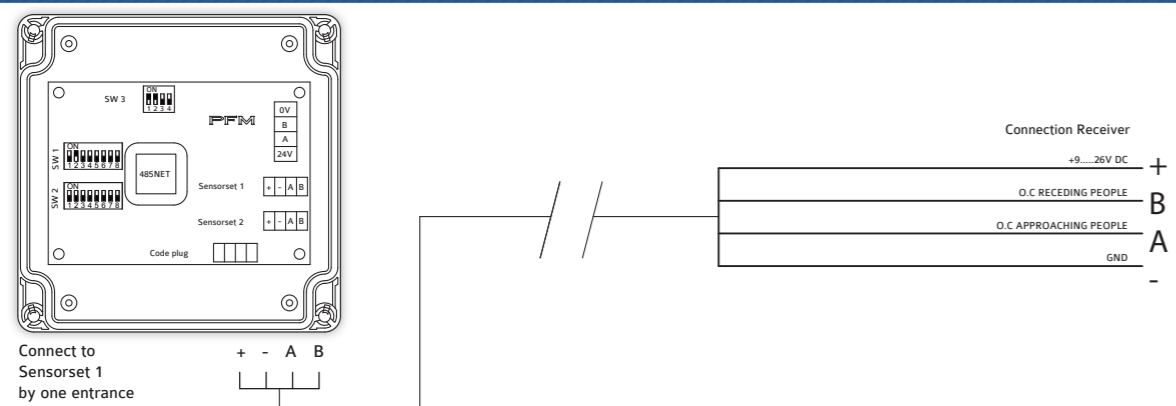
Controleer na installatie altijd de nauwkeurigheid van het systeem met behulp van het PFM test display.

EMIL BOX MET PCB



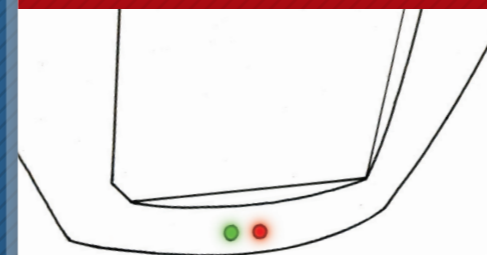
Flashing order of led's:
From A > B = Direction of incoming visitors
From B > A = Direction of outgoing visitors
Please refer to installation manual

HIGHWAYBOX



Connect to Sensorset 1 by one entrance

LEDS



IN DE BEHUIZING VAN DE PFM LFD/D BEVINDEN ZICH 2 LED'S, EEN GROENE EN EEN RODE. DE GROENE GEEFT AAN DAT ER VOEDING (18V) GELIJK SPANNING, ICOONTJE KAN IK NIET AANGEVEN NU) OP DE SENSOR STAAT EN DE RODE KNIPPERT OP HET MOMENT DAT ER EEN UITGAANDE, OF EEN BINNENKOMENDE KLANT GEDETECTEERD WORD.

ERRORS NA INSTALLATIE

VOORDAT U MOGELIJK GAAT ZOEKEN IN EEN VAN DE ONDERSTAANDE OORZAKEN DIENT U ER ZEKER VAN TE ZIJN DAT ALLE DRAADJES ZIJN AANGESLOTEN VOLGENS TEKENING.

ALGEMENE PROBLEEMEN

- GROEN POWERLEDJE BRANDT NIET (ZIE TEKENING): CONTROLEER SPANNING OP DE KABEL
- GEEN SCHAKELLED BIJ INRICHTING (RICHTING RADAR): CODE SWITCH INSTELLING CONTROLLEREN
- GEEN SCHAKEL-LED BIJ UITRICHTING (VANAF RADAR): CODE SWITCH INSTELLING CONTROLLEREN

MINILOGGER SYSTEM 6/6A

- GEEN TELLINGEN IN FILE
- > CONTROLEER DOOR IGNORE TIJD (10MS)

> TELLINGEN VAN VANDAAG OPHALEN IN MINICONNECT
> SENOR INSTELLING OP OMNI DIRECTIONAL
ZIE HANDLEIDING PFM MINICONNECT

HIGHWAY MODULE

- GEEN TELLINGEN IN FILE
 - > CONTROLEER DOOR IGNORE TIJD (10MS)
 - > SENOR INSTELLING OP OMNI DIRECTIONAL
- ZIE HANDLEIDING HIGHWAY

JB1-RF MODULE

- GEEN TELLINGEN IN FILE
 - > CONTROLEER DOOR IGNORE TIJD (10MS)
 - > SENOR INSTELLING OP OMNI DIRECTIONAL
- ZIE HANDLEIDING JB1-RF